

Схема расположения границ публичного сервитута

Объект: Наружная сеть газоснабжения до границы земельного участка по адресу: Пермский край, г. Добрянка, ул. Коммунистическая, д.10, с кадастровым номером 59:18:0010402:2676 (для обслуживания и эксплуатации газопровода)

Местоположение: расположенных по адресу: Пермский край, г.о. Добрянский, г. Добрянка, ул. Коммунистическая

Площадь земель или части земельного участка, кв.м.: 44

(в т.ч.: земли общ польз-я =3,91; 59:18:0010402:43=12,14;

59:18:0000000:16280=28,06)

Категория земель: земли населенных пунктов

Вид разрешенного использования: -

Условные обозначения:

- проектные границы публичного сервитута
- :8 - границы и номер земельного участка, сведения о которых внесены в ЕГРН
- :81 - границы и номер объекта капитального строительства, сведения о которых внесены в ЕГРН
- граница кадастрового квартала
- 59:07-6.1014 - зоны с особыми условиями использования территории, сведения о которых внесены в ЕГРН
- 1 - обозначение характерной точки проектной границы публичного сервитута
- 59:18:0010402 - номер кадастрового квартала

Описание границ смежных землепользователей:

От точки 1 до точки 2 - земельный участок с кадастровым номером 59:18:0010402:43
 От точки 2 до точки 3 - земли общего пользования
 От точки 3 до точки 6 - земельный участок с кадастровым номером 59:18:0000000:16280
 От точки 6 до точки 7 - земли общего пользования
 От точки 7 до точки 1 - земельный участок с кадастровым номером 59:18:0010402:43

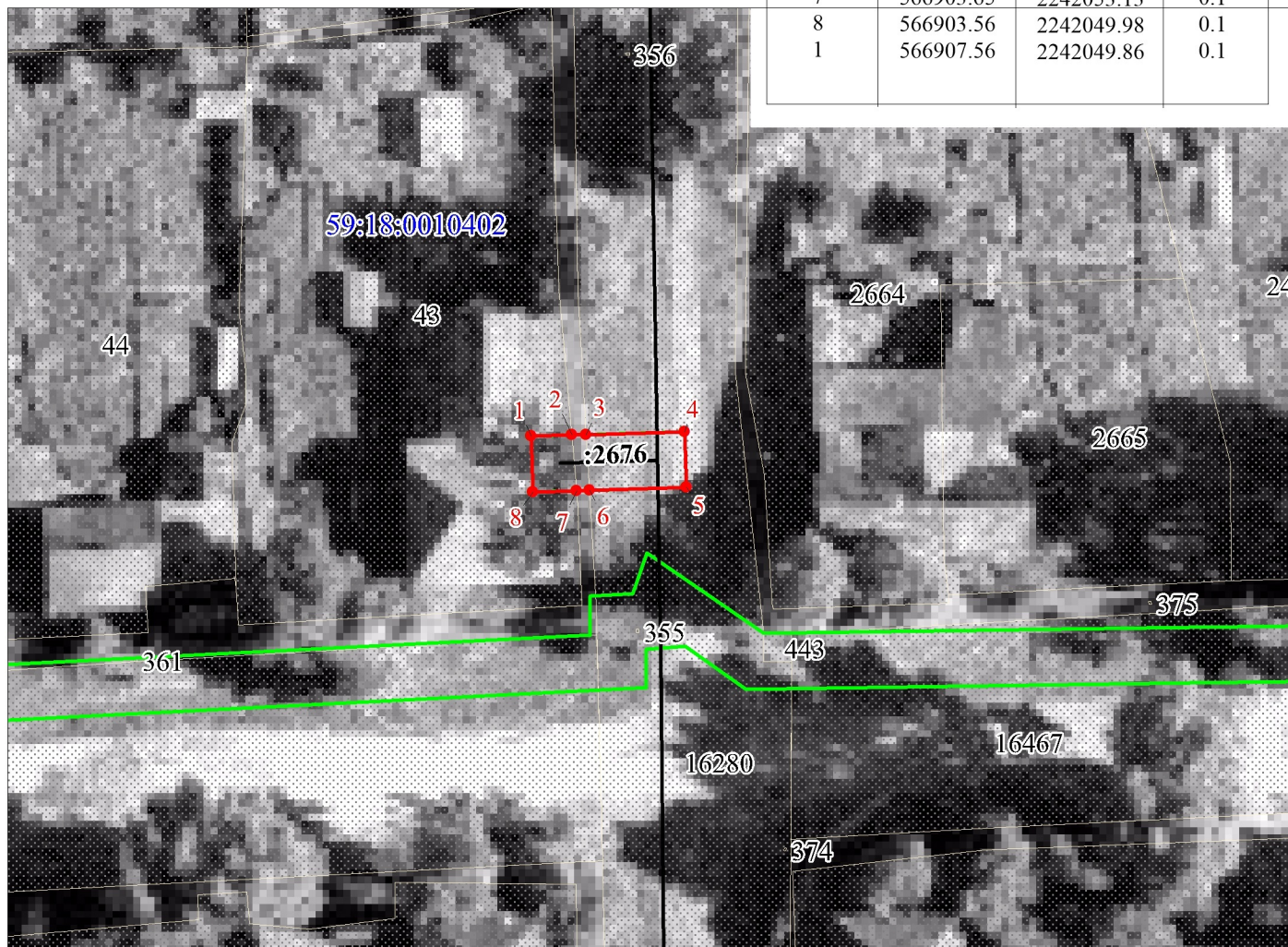
Каталог координат, м

Система координат: МСК-59, зона 2

Метод определения координат - Геодезический

№ точки границы	X	Y	(M), м
1	566907.56	2242049.86	0.1
2	566907.65	2242052.77	0.1
3	566907.68	2242053.81	0.1
4	566907.89	2242060.87	0.1
5	566903.89	2242060.99	0.1
6	566903.68	2242054.04	0.1
7	566903.65	2242053.13	0.1
8	566903.56	2242049.98	0.1
1	566907.56	2242049.86	0.1

С
↑



Заявитель: _____

МП

(Handwritten signature)

/ Егошина И. В.

(подпись, расшифровка подписи)

(для юридических лиц
и индивидуальных предпринимателей)

Масштаб 1:500